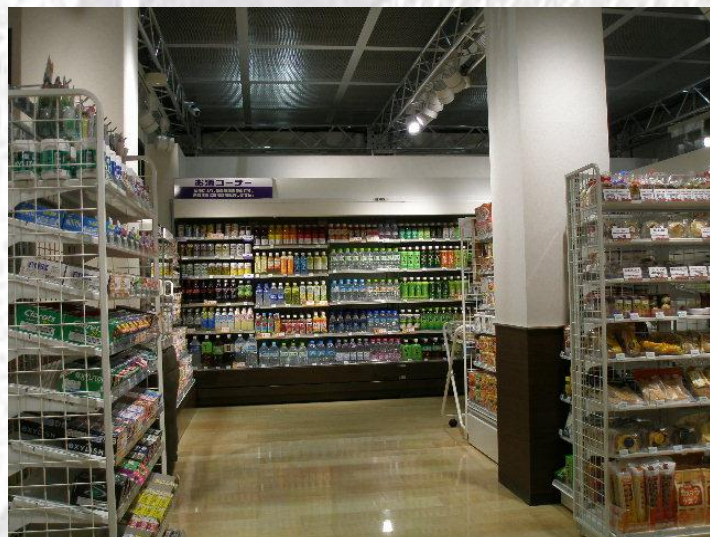
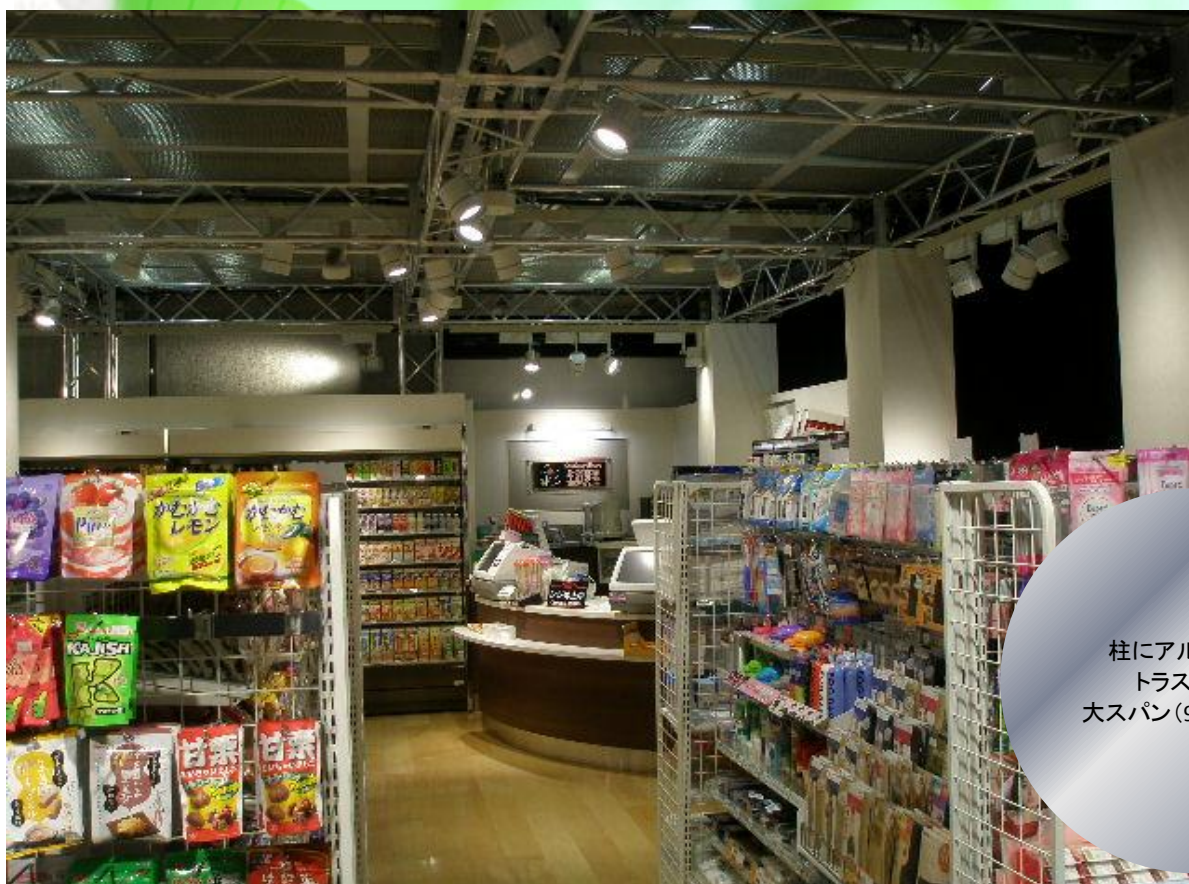


大成のコンビニエンス事業 ( エントランス吹き抜け部に設置した例 )



NBF日比谷ビル 生活彩家

“解放感のある空間”



柱にアルミ合金製  
トラスを使用  
大スパン(9m)を実現、

NBF日比谷ビル “生活彩家” 店舗面積87㎡ ≦100㎡(用途変更不要)

## 大成のコンビニエンス事業

LEDスポットライト  
14Wを63台設置

天井は、消防法・保健所  
対応により、  
SUSの10mm×10mmの  
メッシュを採用  
天井CH=3m

NBF日比谷ビル 生活彩家

“低コスト”と“省エネ”設計



コンビニエンスストア “生活彩家”

2011年2月オープン

大成株式会社 東京支店 リニューアル工事部